

▼4月からの
職員配置について

今月号の特集では、
4月1日からの職員配
置及び職務内容を顔写
真付きで掲載します。
ご活用いただければ幸
ひです。

※4月1日付で異動した職員
は、**強調**してあります
注)異動した職員のうち、同
部署内での職務変更のみの
場合は強調無しとしており
ます。ご了承ください。



理事金融共済部長
花田 敏幸



専務理事
大場 勉



代表理事組合長
三上 道廣

《本 所》弘前市五所字野沢23-1 TEL 84-3215 FAX 84-3497

金融課

監査課

総務課

審査課



今 梨那
貯金



工藤明日香
貯金・ATM・
体制整備・年金友の会



齋藤奈菜子
出納



課長補佐
鎌田 哲哉
貸付・農地利用集積
円滑化事業



堀井 裕子
購買・生活指導・
女性部・転作・米関係



課長
大畑 仁



溝江 順香
管理・労災・職員教育・
給与関係



課長
山内 利彦
貸付審査・
二次査定

《本 所》
共済課

《相馬支所》

弘前市相馬字一丁目19-6 TEL 84-2534 FAX 84-2501



佐藤 望
共済・事故係



三上 亜希
共済・引受け・保全事務・
渉外・農業者年金



三上 裕平
共済・事故係



課長補佐
柴田多賀子



山内 裕美
貯金・購買



主任
三浦 豊
貯金・購買・
ガソリンスタンド



主任
嶋口 寿子
貯金・出納・共済



所長
澤田 靖

《湯口支所》弘前市湯口字一ノ細川9-1 TEL 84-2470 FAX 84-2446



佐々木加奈子
貯金・購買・
機械化センター事務



山内 結雅
出納・貯金・
体制整備・ATM



西村 博子
購買事務・貯金



福島 直樹
購買・
グリーンプラザ



主任
石岡 直幸
購買全般・
SS所有者協議会



所長兼購買課長
成田 幸仁

スタンド TEL 84-2550

農機センター



工藤 雄大



福沢 雷也



小野 朋宣



澤田 勝義
配達・整備



リーダー
須藤 紀幸



大場 茉南
(新採用)



山内 祐施



主任
澤田 鶴美

直売所 TEL 84-3411



溝江ゆりか
食堂



奈良岡恵美
食堂



三上 礎子
(新採用)



齋藤 玲菜



澤田 翔



津嶋 育美



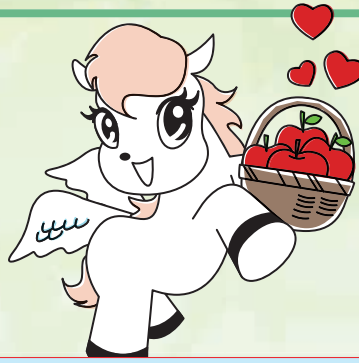
繁田美智子



主任(所長)
蝦名 育子



販売部長
三上 悟行



① 顔写真
② 職位
③ 氏名
④ 職務

▼職務分担表の見方
上部には所属部署等を記載しています。

《指導販売》弘前市五所字野沢23-1 TEL 84-3293 FAX 84-3737

農業振興課

販売課



三上 司
ライスセンター・
育苗センター
(新採用)



三上 拓哉
青年部・
わい化研究会



齋藤 大貴
支会連・土壌分析・
JA広報



田中 裕滋
共防連・ライスロマン
クラブ・飛馬ふじ



課長補佐
蝦名 修一
青申会・高齢化対策・
組合員対策



三上 南々



米澤 松太



課長補佐
大場美津子

本所フルーツステーション



齋藤 雄太



三上 翔平



齋藤 一路



葛西 健太



小堀 慎司



葛西 智寿



戸沢 章



児玉 広樹



副センター長
山内 耕平

本所フルーツステーション

相馬支所フルーツステーション



工藤 純輝
(新採用)



三浦 勇基



奈良 直樹



阿部 将仁



井沢 清彦



佐々木善久
冷蔵庫管理



楠美 慎也



川口 輝哉

特産販売課



工藤 玲奈
加工事業・
販売受付業務



三浦 大輔
加工事業全般



三上 康人
加工事業・
加工センター管理

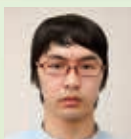


主任
成田 淳子
加工事業全般

特産販売課 (加工所)



成田 光治



村上 託也



齋藤 浩仁



千葉 翔平



三浦 章



三上 信幸



佐々木弘己



前田 一夫



工場長
境谷 幸男