

直売所 林檎の森



出荷作業の効率化で販売促進

管内3カ所に集荷場を開設

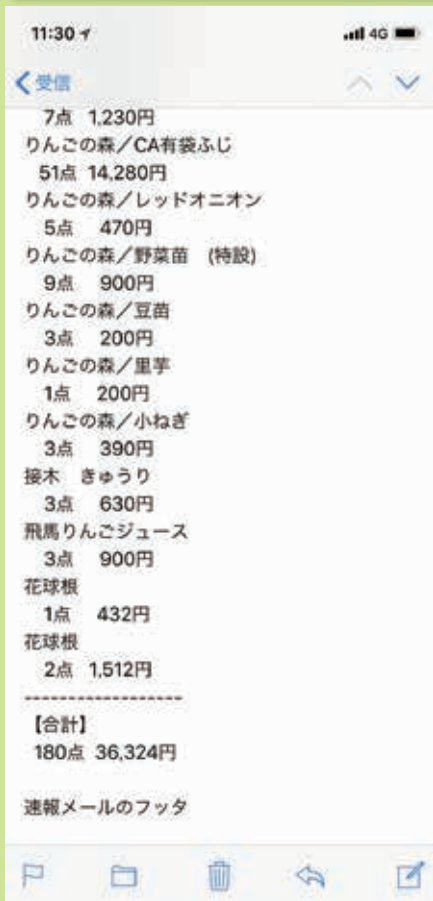
メール配信機能で販売状況も確認可能に



地場農産物の消費拡大で
地元農家を応援！

地場野菜を求めて、連日多くの
人で賑わいを見せる農産物直売所。
農家がつくる野菜や地元で採れた
山菜などが集客率アップと地域活
性化に大きな力を発揮している。
訪れる多くの人は、鮮度や旬と
いった直売所ならではの特色ある
品揃えに魅力を感じており、地元
農産物の消費拡大が農業所得増大
に結び付いている。しかし、近年
は出荷者の高齢化や減少に伴い、
直売所への出荷量が減少傾向にあ
る。農家はその日の朝に収穫した
鮮度抜群の農産物が店舗一杯に溢
れているという姿が直売所本来の
理想な姿であることから、その対
策は急務とされている。この状況
に対し、いち早く歯止めを掛ける
ためにも生産者と直売所を繋ぐ架
け橋として当JAは新たな取組に
踏み切った。

出荷した商品の売上を タイムリーに確認できる



臨時集荷場の開設

野菜は作れるが、出荷が難しい高齢農家を支援

高齢化の進行により、直売所「林檎の森」に野菜等を出荷したくても運搬が困難で出荷が出来ない高齢生産者が年々増加していることから、当JA管内3カ所に臨時集荷場を開設することが決定した。これは、直売所の安定出荷と会員の所得向上を図ることを目的に、当JA職員が集荷場を巡回して出荷を支援する取組だ。この集荷場の利用を通じて、一人でも多く、一つでも多くの出荷をして頂けるよう期待したい。

○開設期間

平成30年6月1日～

平成30年11月30日

※土日祝を除く平日に限る

○出荷場所

・本所（五所）

・加工所A棟（紙漉沢）

・相馬支所（相馬）

○出荷時間

午前8時～午前8時30分

○対象者

事前登録した会員

○注意事項

- ① 出荷品は野菜・山菜に限り、果実・食品・加工品は対象外
- ② 出荷品には、あらかじめバーコードシールを貼り、店頭で陳列できる状態とする

売上案内メールの配信

- ③ 荷受け伝票等は発行しないことから、数量は自己管理とする

自分が出荷した野菜や加工品などの売れ行きがメールで確認可能に

直売所「林檎の森」で事前にメールアドレスの登録を行うと、随時、自分が出荷した商品の売上経過を確認することが可能になった。直売所を訪れて売れ行きを確かめる手間を省くだけでなく、販売状況に応じた出荷で常に新鮮な農産物を消費者に提供できるよう役立てて頂きたい。一度に大量の出荷を

するよりも、複数回に渡って出荷を心掛けた方が商品ロスの軽減にも繋がるはずだ。また、メール配信の活用は、直売所で商品が一番売れる時間帯の把握や品切れを防ぐためにも有効的であり、売れる商品が売れる時間に逃さず売ることが出荷者にとっては大きい利点である。

◆ ◆ ◆
出荷者の皆さんが臨時集荷場とメール配信を利用することで直売所「林檎の森」が一層盛り上がることを期待し、当JAは今後も販売促進に取り組んで参ります。