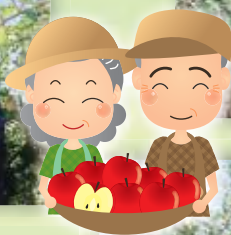


今月の きらキラさん ☆三

今年もありがとう!
援農で訪れた皆さん



今年も企業援農の季節が到来しました。
JAL、青森県森林組合連合会、全国共済農業協同組合連合会から合計で17名のご協力をいただきました。園地では、葉取りや早生ふじの収穫などを行いました。
農繁期の労働力不足を補ってくださった助っ人の皆さんに感謝します。



JA相馬村広報

りんごの森

2025.11 Vol.520

■発行 相馬村農業協同組合
〒036-1593 青森県弘前市大字五所字野沢23-1
TEL.0172-84-3215 FAX.0172-84-3497

■編集 総務課広報
ホームページURL <http://www.ja-souma.or.jp/>
e-mail:soumuka@ja-souma.or.jp

■発行日 2025年11月15日

本所	0172-84-3215(代)
本所フルーツステーション	0172-84-3293(代)
本所フルーツステーション特産販売	0172-84-3218(代)
J A 共済事故受付センター	0120-258931
湯口支所・機械化センター	0172-84-2470(代)
湯口セルフスタンド	0172-84-2550(代)
直売所「林檎の森」	0172-84-3411(代)
津軽LPガス保安センター	0172-36-0404(代)
ライスセンター	0172-84-2217(代)
りんご加工センターA棟	0172-84-3380(代)
相馬支所・フルーツステーション	0172-84-2534(代)
J A 津軽葬祭センター	0120-7676-60